



宇树科技IPO引爆市场

深度解析人形机器人龙头上市，引领产业新纪元

Start Now 

北京研精毕智信息咨询有限公司



目录



1

硬核实力铸就龙头

2

赛道爆发迎新机

3

IPO重塑行业格局

4

未来发展与展望



硬核实力铸就龙头

宇树科技凭借全栈自研技术与显著商业化成果，稳居国内人形机器人赛道核心龙头地位。



全栈自研构筑壁垒



01 硬件端实力

攻克一体化关节、高紧凑度机身设计等关键技术，核心零部件自研率超95%，掌握产业链上游主动权。

深度剖析宇树科技一体化自研体系，打破海外技术垄断。

02 核心部件优势

自研电机扭矩密度达220Nm/kg，综合成本仅为国际同类产品七分之一，兼具性能与成本双重优势。

03 算法端优势

在运动控制、智能规划等核心算法板块优势突出，H1人形机器人峰值奔跑速度达10米/秒，刷新全球纪录。

商业落地成果亮眼



宇树科技产品已在多领域实现规模化应用，商业化能力获充分验证。

01

工业级四足机器人

Unitree B2可适应碎石、涉水、山地等复杂环境，广泛应用于电力巡检、消防救援等领域，巡检效率提升三倍。

02

人形机器人出货量

2025年人形机器人出货量突破5500台，连续两年位列全球出货量榜首，商业化成果亮眼。

03

多场景应用落地

产品逐步切入工厂分拣、仓储物流、商业服务等主流场景，应用版图持续扩张。



赛道爆发迎新机

宇树科技冲刺IPO，恰逢人形机器人产业迈向量产与资本共振的全新发展阶段，行业迎来空前窗口期。



产业步入新阶段

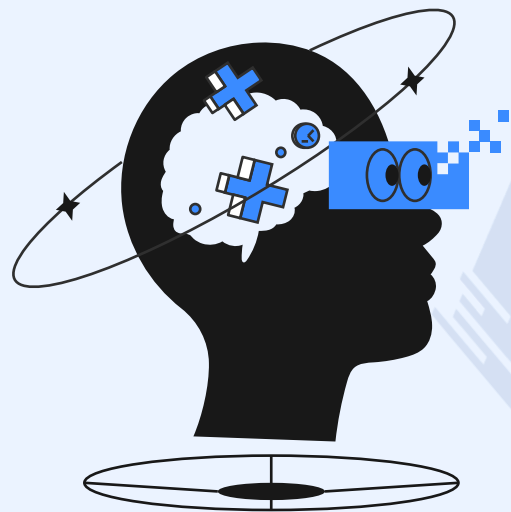
2026年被认定为规模化量产元年，产业资本与实体产业同频共振。



01

告别实验室阶段

行业彻底告别实验室技术展示，全面转向市场化、规模化商业落地，发展态势愈发鲜明。



02

市场规模广阔

预测2035年全球人形机器人市场规模将突破1200亿美元，在乐观预期下最高可达2600亿美元。

03

国内核心阵地

2025年国内人形机器人出货量占全球超八成，依托完善的供应链与丰富场景，成为全球产业核心增长极。

龙头崛起促成熟



以宇树科技为代表的本土企业快速崛起，加速产业链走向成熟。

01

加速国产替代

龙头企业崛起加速核心零部件国产替代进程，逐步完善上下游配套体系。

02

带动产业链成熟

持续的技术突破与资本加持，有效带动整条产业链走向成熟，为规模化生产奠定基础。

03

上市注入动能

宇树科技成功上市，将为全行业技术研发、产能扩建、场景拓展提供充足资金保障。



IPO重塑行业格局

宇树科技IPO不仅是自身发展的里程碑，更将从资本、产业、竞争三个维度全面重塑人形机器人行业格局。



资本层面掀热潮



宇树科技上市将抬升行业估值上限，激活全产业链资本活力。



1 抬升行业估值

企业420亿的估值水平，将成为赛道全新估值标杆，大幅提振资本市场对行业的投资信心与关注度。

2 拉动上游订单

IPO募资投入产能扩张，将直接拉动减速器、精密轴承、智能传感器等上游配套产品订单增长。

3 激活产业链资本

形成“龙头上市带动全产业链受益”的正向循环，吸引更多社会资本入局。

产业层面加速度



IPO所募资金将重点投入研发与生产，加速全行业商业化落地。

1

加速技术迭代

募集资金重点投入前沿技术研发，助力宇树科技持续夯实技术壁垒，倒逼同行加大研发投入。

2

提速商业化普及

宇树科技积累的成熟应用案例，将为全行业提供可复制的商业化路径，加快行业普及速度。

3

打造良性竞争

推动行业内形成良性有序的竞争环境，共同做大市场蛋糕。

竞争层面现洗牌



资本与技术的双重加持，将强化头部集聚效应，推动行业结构性洗牌。

1

强化头部效应

巩固宇树科技的龙头地位，助力企业持续扩大市场份额，“强者恒强”的格局愈发清晰。

2

推动行业洗牌

缺少核心技术和量产能力的中小型企业，将面临被市场淘汰的风险，行业迎来新一轮洗牌。

3

加速同业上市

宇树的成功案例，将引导资本持续关注赛道内优质标的，推动其他头部企业加快上市步伐。



未来发展与展望

宇树科技成功上市为行业打开增长空间，但机遇与挑战并存，行业仍需突破多重发展瓶颈。



机遇与挑战并存



行业迎来爆发式增长预期，但核心技术与应用场景仍是挑战。

01

核心零部件瓶颈

部分高端减速器、高精度传感器仍存在进口依赖，综合性能与生产成本有待优化。

02

应用场景待拓宽

产品目前主要集中在工业、特种作业领域，消费级场景落地尚需较长培育周期。

03

行业标准待建立

国内人形机器人行业统一标准、安全运行规范尚未完全建立，制约产品推广与普及。

迈向高质量发展



随着技术持续突破，人形机器人将在更多场景实现普及，行业前景广阔。

1

产品成本持续降

龙头企业持续研发，规模化生产效应将推动产品成本持续下降，打开增量市场。

2

综合性能不断升

技术迭代升级将推动产品综合性能不断提升，满足更多元化场景需求。

3

规模化普及可期

未来三至五年，产品将在工业、商业、家庭等更多场景实现规模化普及，市场规模迎来爆发式增长。

分析师声明

负责本研究报告的分析师在本报告中所采用的数据均来自合规渠道，报告的观点、逻辑和论据均为分析师本人研究成果，力求独立、客观和公正，结论不受任何第三方的授意或影响，特此声明。

公司声明

本报告的著作权归北京精毕智信息咨询有限公司(简称为“研精毕智”)所有。本报告是研精毕智研究与统计成果，所载的观点、结论和建议仅代表行业基本状况，仅为市场及客户提供基本参考。

本报告调研方法主要是桌面研究、行业访谈等，结合公司内部逻辑算法，通过定量和定性分析分析，客观阐述行业的现状，科学预测行业未来的发展趋势。

我们力求报告内容客观、公正，但受到调研方法及调查资料收集范围的局限，本报告所述的观点、数据并不一定完全准确。

本报告版权仅为本公司所有，未经书面许可，任何机构和个人不得以任何形式篡改、复制和发布。如引用、转载需注明出处，且不得对本报告进行有悖原意的引用和修改。

本研究报告仅供北京研精毕智信息咨询有限公司客户和经本公司授权机构的客户使用，未经授权私自刊载的机构以及其阅读和使用者应慎重使用报告，本公司不承担由此所产生的相关风险和责任。